

Sostituzione degli spogliatoi campi calcetto coperto presso il centro sportivo comunale di Trofarello - 2° Lotto

Localizzazione

Regione Piemonte	Città Metropolitana di Torino	Trofarello
------------------	-------------------------------	------------

PROGETTO DEFINITIVO / ESECUTIVO

RIFERIMENTI E SPECIFICHE INERENTI GLI ELABORATI
DELL'IMPIANTO ELETTRICO
SCHEMI UNIFILARI QUADRI ELETTRICI

CODICE GENERALE DELL'ELABORATO

CODICE OPERA	LOTTO	LIVELLO PROGETTO	AREA PROGETTAZIONE	N° ELABORATO	VERSIONE
1707	2	DE	EL	02	0

IDENTIFICAZIONE FILE: \\PLOTTER\lavori\Trofarello\1707_Spogliatoio-Calcetto\1707_ProgEsecutivo_Lotto2\1707_E_ProgEsecutivo-Lotto2.pln

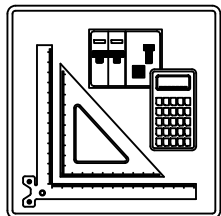
Versione	Data	Oggetto
0	Maggio 2017	1° emissione
1		
2		

PROPRIETA' Comune di Trofarello	FIRMA
---	--------------

PROGETTISTA Arch. Renzo Bounous Via G.B. Rossi, 7 10064 Pinerolo (TO) tel. 0121/376185 email: archidea.pinerolo@gmail.com	TIMBRO - FIRMA
---	-----------------------

Questo elaborato è di proprietà dello studio dell'arch. Renzo Bounous, qualsiasi divulgazione o riproduzione anche parziale deve essere espressamente autorizzata

Progetto INTEGRA



LEGENDA SIMBOLI GRAFICI

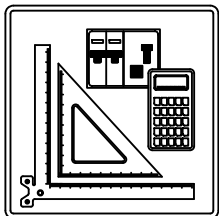
Nelle pagine seguenti è riportata la legenda dei simboli grafici utilizzati per la stesura degli elaborati.

					COMMITTENTE	OGGETTO	FILE
					Comune di Trofarello		057005001
					Piazza Primo Maggio, 11		DISEGNO
					10028 - Trofarello (TO)		FOGLIO 1 SEGUE 2
REV	DATA	DESCRIZIONE	DISEGNATO	CONTROLLATO	NOTA		

	1	2	3	4	5	6	7	8		
A										
	Voltmetro	Amperometro con trasformatore amperometrico	Frequenzimetro con trasformatore amperometrico	Multimetro	Cosfimetra	Relè differenziale con toroide	Relè passo-passo	Comando motorizzato	Meccanismo a sgancio libero	Attuatore che si aziona ruotando
B										
	Bobina o dispositivo di comando	Dispositivo di comando di un relè a massima corrente	Dispositivo di comando di un relè a minima corrente	Dispositivo di comando di un relè a massima tensione	Dispositivo di comando di un relè a minima tensione	Sezionatore	Interruttore di manovra-sezionatore	Interruttore di manovra-sezionatore-fusibile	Sezionatore di terra	Sezionatore rotativo
C										
	Trasformatore a due avvolgimenti	Trasformatore di isolamento	Trasformatore di sicurezza	Trasformatore triangolo-stella, secondario con neutro accessibile	Trasformatore a tre avvolgimenti	Trasformatore amperometrico	Bobina di comando di un relè temporizzato	Bobina di comando di un relè ad aggancio meccanico	Bobina di comando di un relè a rimanenza	Bobina di comando di un relè ad orologio
D										
	Interruttore automatico	Interruttore automatico 50/51/51N x MT	Interruttore differenziale con relè incorporato	Interruttore automatico con relè magnetico	Interruttore automatico con relè termico	Interruttore automatico magnetico Differenziale	Interruttore automatico magnetico Termico con relè o sganciatori	Interruttore automatico magnetico Termico Differenziale	Interruttore magnetico Termico con termica regolabile-Salvatore	Interruttore automatico con sganciatore Termico Differenziale
E										<p>Legenda</p> <ul style="list-style-type: none"> F - Fusibili GE - Gruppo elettrogeno Id - Relè differenziali K - Contattori NA - Contatti normalmente aperti NC - Contatti normalmente chiusi Q - Interruttori QS - Sezionatori SC - Scambio P - Presa
	Interruttore automatico magnetico estraibile	Interruttore automatico magnetico Termico Differenziale estraibile	Interruttore automatico magnetico Termico estraibile	Blocco differenziale	Blocco elettromagnetico	Blocco termico	Presenza tensione	Terra di protezione	Dispositivo di protezione per le sovratensioni SPD	
F	REV	DATA	DESCRIZIONE	DISEGNATO	CONTROLLATO	COMMITTENTE Comune di Trofarello Piazza Primo Maggio, 11 10028 - Trofarello (TO)		OGGETTO NOTA	FILE 057005002 DISEGNO FOGLIO 2 SEGUE 3	

	1	2	3	4	5	6	7	8		
A		2X 	2X 	2X 	2X 2X 	2X 		3X 	3X 	3X
B	Contatti ausiliari 1NA e 1NC	Contatti ausiliari 1NA e 2NC	Contatti ausiliari 2NA	Contatti ausiliari 2NA e 1NC	Contatti ausiliari 2NA e 2NC	Contatti ausiliari 2NC	Contatti ausiliari 2SC	Contatti ausiliari 3NA	Contatti ausiliari 3NA e 1NC	Contatti ausiliari 3NC
C	4X 	4X 4X 	4X 	8X 	8X 8X 				2X 	2X 2X
D	Contatti ausiliari 4NA	Contatti ausiliari 4NA e 4NC	Contatti ausiliari 4NC	Contatti ausiliari 8NA	Contatti ausiliari 8NA e 8NC	Contattore con contatti 1NA	Contattore con contatti 1NA e 1NC	Contattore con contatti 1NC	Contattore con contatti 2NA	Contattore con contatti 2NA e 2NC
E	Contattore con contatti 2NC	Contattore con contatti 3NA	Contattore con contatti 4NA	Contattore con contatti 4NC	Contattore	Contatto ausiliario NA	Contatto ausiliario NC	Contatto ausiliario SC	Contatto ausiliario 1SC e 1NA	Contatto ausiliario 1SC, 1NA e 1NC
F										
G	Presa interbloccata tripolare	Presa con contatto di protezione	Condensatore	Fusibile	Interruttore crepuscolare	Interruttore orario	Lampada o lampada di segnalazione	Chiave	Interblocco meccanico tra rete e GE	Commutatore
H										Legenda FU - Fusibile GE - Gruppo elettrogeno Id - Relè differenziali K - Contattori NA - Contatti normalmente aperti NC - Contatti normalmente chiusi Q - Interruttori QS - Sezionatori SC - Scambio P - Presa
I	Partenza fornitura	Contatore dell'ente distributore	Gruppo elettrogeno	Morsetto	Morsetto	Punto di connessione	Conduttura trifase con conduttore di neutro	Simbolo di estraibile	Componente o apparecchio di classe II	
J	REV	DATA	DESCRIZIONE	DISEGNATO	CONTROLLATO	COMMITTENTE Comune di Trofarello Piazza Primo Maggio, 11 10028 - Trofarello (TO)		OGGETTO	FILE 057005003	
K								NOTA	DISEGNO	
L									FOGLIO 3	SEGUE -


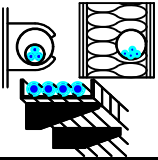
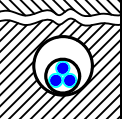
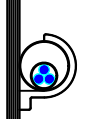
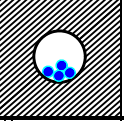
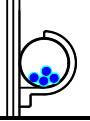
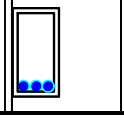
Progetto INTEGRA



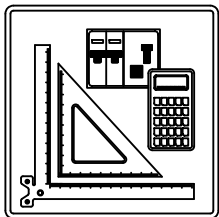
TIPOLOGIE DI POSA DEI CAVI

Nelle pagine seguenti è riportato l'elenco dei cavi,
con le tipologie di posa utilizzate

REV	DATA	DESCRIZIONE	DISEGNATO	CONTROLLATO	COMMITTENTE	OGGETTO	FILE
					Comune di Trofarello Piazza Primo Maggio, 11 10028 - Trofarello (TO)		pos005001
						NOTA	Foglio 1 Segue 2

1	2		3	4	5	6	7	8								
A	Progetto INTEGRA 	DATI DELLA FORNITURA <table border="1"> <tr> <td>Fasi</td> <td>Tensione [V]</td> <td>R_{terra} [ohm]</td> </tr> <tr> <td> </td> <td> </td> <td> </td> </tr> </table>		Fasi	Tensione [V]	R _{terra} [ohm]				<h1>TIPOLOGIE DI POSA UTILIZZATE</h1>						A
Fasi	Tensione [V]	R _{terra} [ohm]														
	Norma riferimento Codifica Posa CEI 64-8		Posa		Norma riferimento Codifica Posa CEI 64-8		Posa									
B	CEI 35026 61_ Multipolare EPR		 Cavi multipolari (o unipolari con guaina) in tubi protettivi interrati od in cunicoli interrati		CEI 35024/1 _3A Multipolare EPR		 Cavi multipolari in tubi protettivi circolari posati su o distanziati da pareti									
	CEI 35024/1 _5 Unipolare PVC		 Cavi senza guaina in tubi protettivi annegati nella muratura		CEI 35024/1 _3 Unipolare PVC		 Cavi senza guaina in tubi protettivi circolari posati su o distanziati da pareti									
C	CEI 35024/1 _4 Unipolare PVC		 Cavi senza guaina in tubi protettivi non circolari posati su pareti													
D									D							
E									E							
F					COMMITTENTE Comune di Trofarello Piazza Primo Maggio, 11 10028 - Trofarello (TO)		OGGETTO Tipi di pose utilizzate		FILE pos000002							
							DISEGNO ES_02		FOGLIO 2							
							NOTA SEGUE -		F							
	1	2		3	4	5	6	7	8							
	REV	DATA	DESCRIZIONE	DISEGNATO	CONTROLLATO											


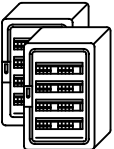
Progetto INTEGRA



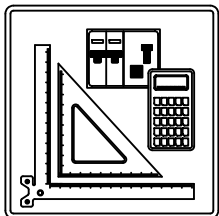
ELENCO DEI QUADRI

Nelle pagine seguenti è riportato l'elenco dei quadri elettrici presenti nell'impianto

REV	DATA	DESCRIZIONE	DISEGNATO	CONTROLLATO	COMMITTENTE	OGGETTO	FILE
					Comune di Trofarello Piazza Primo Maggio, 11 10028 - Trofarello (TO)		qua000001
						NOTA	Foglio 1 Segue 2

1	2		3	4	5	6	7	8												
A	Progetto INTEGRA 	DATI DELLA FORNITURA <table border="1"> <tr> <td>Sistema/UT</td> <td>Fasi</td> <td>Tensione [V]</td> <td>R_{terra} [ohm]</td> </tr> <tr> <td>TT 50 V</td> <td>3F+N</td> <td>400</td> <td>3</td> </tr> </table>		Sistema/UT	Fasi	Tensione [V]	R _{terra} [ohm]	TT 50 V	3F+N	400	3	<h2 style="text-align: center;">ELENCO DEI QUADRI</h2>						A		
Sistema/UT	Fasi	Tensione [V]	R _{terra} [ohm]																	
TT 50 V	3F+N	400	3																	
B	Prefisso / Codice Quadro Denominazione Quadro Descrizione Quadro Numero Disegno			Fasi Tensione [V]	Corrente di corto circuito / picco nel punto di installazione [kA]	Alimentato da:			B											
C	1 / QZS - Esistente Quadro Zona Spogliatoi - Esistente ES_01			Quadripolare 400	3,873 3,675	QC Quadro Consegna			C											
C	2 / QSL2 Quadro Spogliatoio Lotto 2 ES_02			Quadripolare 400	2,721 2,34	QZS - Esistente Quadro Zona Spogliatoi - Esistente			C											
D									D											
E									E											
F	<table border="1"> <tr> <td>REV</td> <td>DATA</td> <td>DESCRIZIONE</td> <td>DISEGNATO</td> <td>CONTROLLATO</td> </tr> <tr> <td> </td> <td> </td> <td> </td> <td> </td> <td> </td> </tr> </table>			REV	DATA	DESCRIZIONE	DISEGNATO	CONTROLLATO						COMMITTENTE Comune di Trofarello Piazza Primo Maggio, 11 10028 - Trofarello (TO)		OGGETTO		FILE qua000002		F
REV	DATA	DESCRIZIONE	DISEGNATO	CONTROLLATO																
F						NOTA		FOGLIO 2 SEGUE -		F										
1	2		3	4	5	6	7	8												

Progetto INTEGRA



SCHEDE TECNICHE DEI CAVI

Nelle pagine seguenti è riportato l'elenco delle schede tecniche dei cavi utilizzati

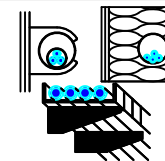
REV	DATA	DESCRIZIONE	DISEGNATO	CONTROLLATO	COMMITTENTE	OGGETTO	FILE
					Comune di Trofarello Piazza Primo Maggio, 11 10028 - Trofarello (TO)		sch005001
						NOTA	Foglio 1 segue 2

Progetto INTEGRA



DATI DELLA FORNITURA			R _{terra} [ohm]
Fasi	Tensione [V]		

SCHEDE TECNICHE DEI CAVI UTILIZZATI



FG7(O)R

Cavi per energia e segnalazioni flessibili per posa fissa, isolati in gomma etilenpropilenica alto modulo di qualità G7, non propaganti l'incendio a ridotta emissione di gas corrosivi.

CEI 20-13 / 20-22 II / 20-35 (EN50265) / 20-37 pt.2 / 20-52
TABELLE UNEL 35375 - 35376 - 35377



Guaina PVC qualità RZ

Riempitivo in materiale non fibroso e non igroscopico

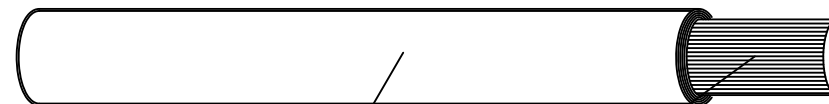
Isolamento in HEPR di qualità G7

Conduttore in corda flessibile o rigida di rame ricotto rosso o stagnato

N07V-K

Cavi per interni e cablaggi non propaganti l'incendio e a ridotta emissione di gas corrosivi

CEI 20-22 II / 20-35 (EN50265) / 20-52/2
TABELLA UNEL 35752



Isolante in PVC qualità R2

Conduttore a corda flessibile di rame rosso ricotto

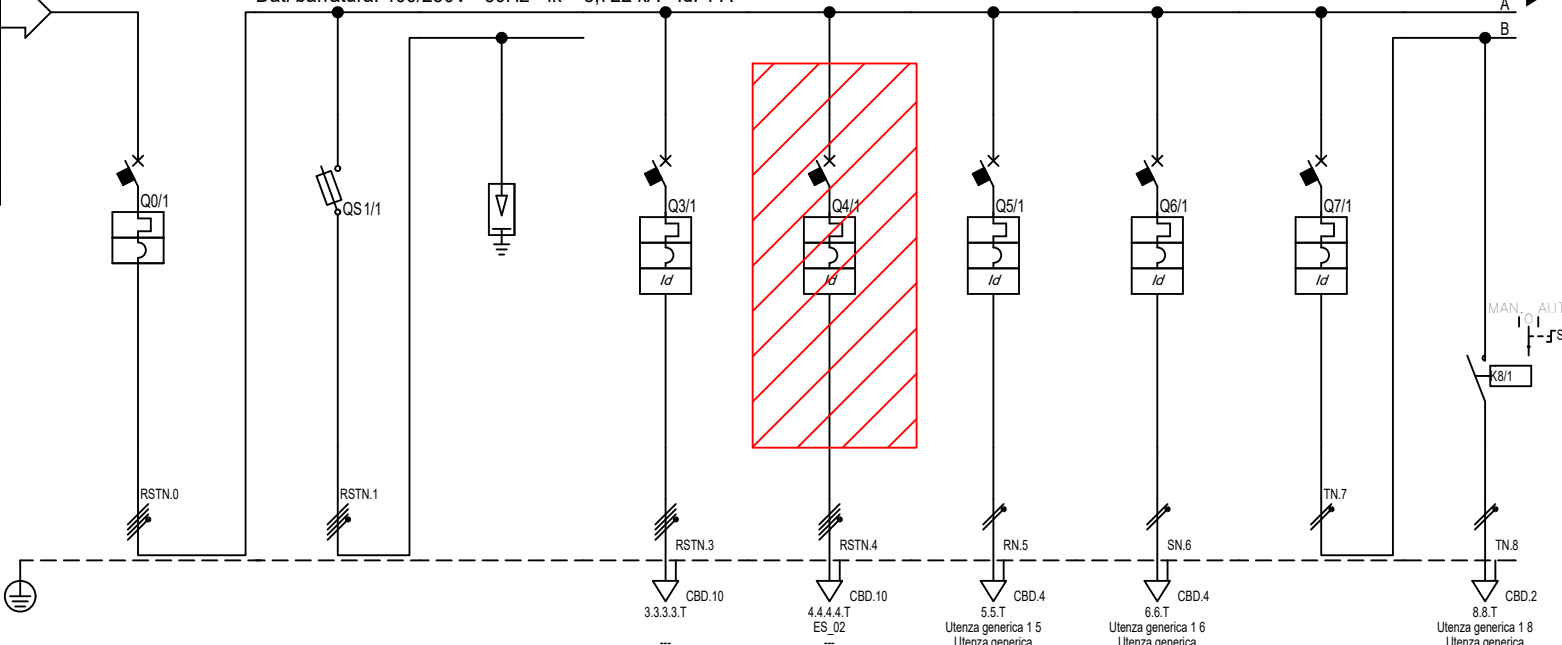
Tensione nominale U ₀ /U	0,6 / 1 kV	Tensione nominale U ₀ /U	0,45 / 0,75 kV
Tensione massima U _m	1,2 kV	Temperatura massima di esercizio	70 °C
Temperatura massima di esercizio	90 °C	Temperatura massima corto circuito	160 °C
Temperatura massima corto circuito	250 °C		

REV	DATA	DESCRIZIONE	DISEGNATO	CONTROLLATO	COMMITTENTE	OGGETTO	FILE
					Comune di Trofarello Piazza Primo Maggio, 11 10028 - Trofarello (TO)	Schede tecniche dei Cavi	sch000002
							DISEGNO ES_02
							FOGLIO 2 SEGUE -

Da Quadro:	0
Partenza:	0.1
Cavo [mm²]:	1(5G16)
Lunghezza [m]:	40
Tensione [V]:	400
Frequenza [Hz]:	50
Polarità:	Quadripolare
Tipo morsetto:	CBD.16
Numerazione morsetto:	0.0.0.0.T

Dati barratura: 400/230V - 50Hz - Ik = 3,722 kA - Id: 1 A

Al FG. 2



PROTEZIONE
DI NUOVA FORNITURA

Sigla utenza	10	11	12	13	14	15	16	17	18	
Descrizione	Interruttore Generale	Fusibile Scaricatori	Scaricatore Sovratensione Tipo II	Alimentazione Quadro "QSL1"	Alimentazione Quadro "QSL2"	Alimentazione Campo 1	Alimentazione Campo 2	Generale Luci	Illuminazione Normale	
POTENZA CONTEMPORANEA [kW]	20	0	0	8,5	14	1,5	1,5	0	0	
CORRENTE (Ib) [A]	35	0	0	19	27	7,217	7,217	0	0	
CosFi	0,933	---	---	0,9	0,957	0,9	0,9	---	---	
COEFF. DI CONTEMPORANEITA' [%]	80	100	100	100	100	100	100	100	100	
DISTRIBUZIONE	Quadripolare	Quadripolare	Quadripolare	Quadripolare	Quadripolare	Monofase L1+N	Monofase L2+N	Monofase L3+N	Monofase L3+N	
PROTEZIONE	Tipo Apparecchio	MagnetoTermico	Fusibile	Limitatore SPD	MagnetoTermicoDiff.	MagnetoTermicoDiff.	MagnetoTermicoDiff.	MagnetoTermicoDiff.	MagnetoTermicoDiff.	Contattore
	Esecuzione	Modulare	Modulare	Modulare	Modulare	Modulare	Modulare	Modulare	Modulare	Modulare
	Taglia (Ith) [A]	40	32	0	32	32	25	25	16	25
	Polarità	4 x 40	4 x 32	3P x 0 + N	4 x 32	4 x 32	2 x 25	2 x 25	2 x 16	2 x 25
	In Max/Min/Reg. [A]	---/40	---/32	---/---	---/32	---/32	---/25	---/25	---/16	---/---
	Im Max/Min/Reg. [A]	---/363	---/125	---/---	---/282	---/282	---/250	---/250	---/160	---/---
	Curva	C	gL	---	C	C	C	C	C	---
I differenziale (Id) [A]	---	---	---	0,5 - Cl. AC	0,5 - Cl. AC	0,03 - Cl. AC	0,03 - Cl. AC	0,03 - Cl. AC	---	
P.D.I. CEI	EN60947-2 - Icu/Ics [kA]	10/7,5	50/0	0/0	10/7,5	10/7,5	4,5/4,5	4,5/4,5	4,5/4,5	---
	EN60898 - Icn [kA]	6	0	0	6	6	4,5	4,5	4,5	---
ACCESSORI	---	---	---	---	---	---	---	---	---	
LINEA	Sigla cavo	---	---	---	FG70R	FG70R	FG70R	FG70R	---	FG70R
	Sezione	---	---	---	1(5G10)	1(5G10)	1(3G4)	1(3G2,5)	---	1(3G2,5)
	Posa	---	---	---	143/8M61_30/0,697	143/8M61_30/0,697	143/8M61_30/0,651	143/8M61_30/0,651	---	143/8M61_30/0,651
	Lunghezza/L. Max [m]	---	---	---	30/201	10/130	20/112	20/112	---	30>99999
	C.d.T. a Valle Ib %	0,87	0,87	0,87	1,37	1,16	1,45	1,45	0,87	0,87
Portata (Iz) [A]	---	---	---	38	38	25	25	---	20	

REV	DATA	DESCRIZIONE	DISEGNATO	CONTROLLATO

COMMITTENTE
Comune di Trofarello
Piazza Primo Maggio, 11
10028 - Trofarello (TO)

OGGETTO
QZS - Esistente
Quadro Zona Spogliatoi - Esistente

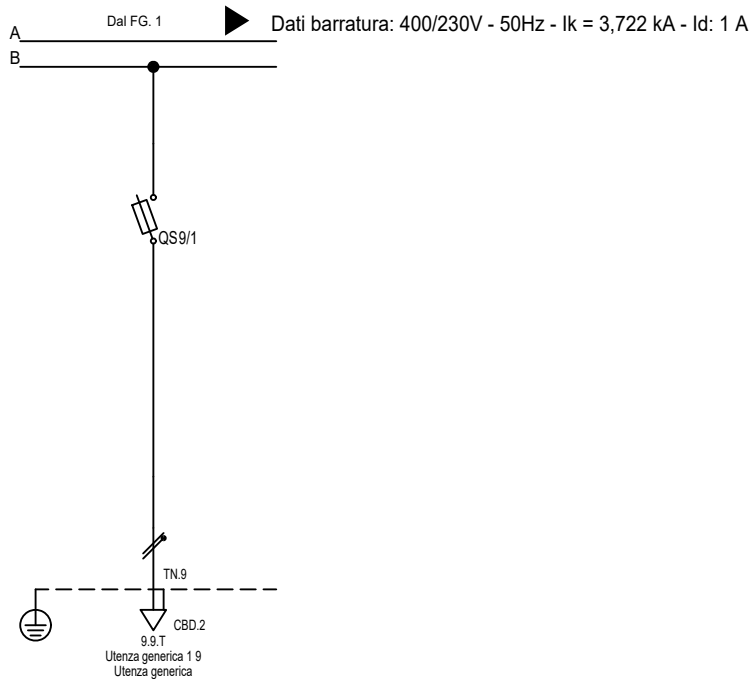
NOTA

FILE
17B6E_ES_01_01

DISEGNO
ES_01

FOLGIO
1

SEQUE
2



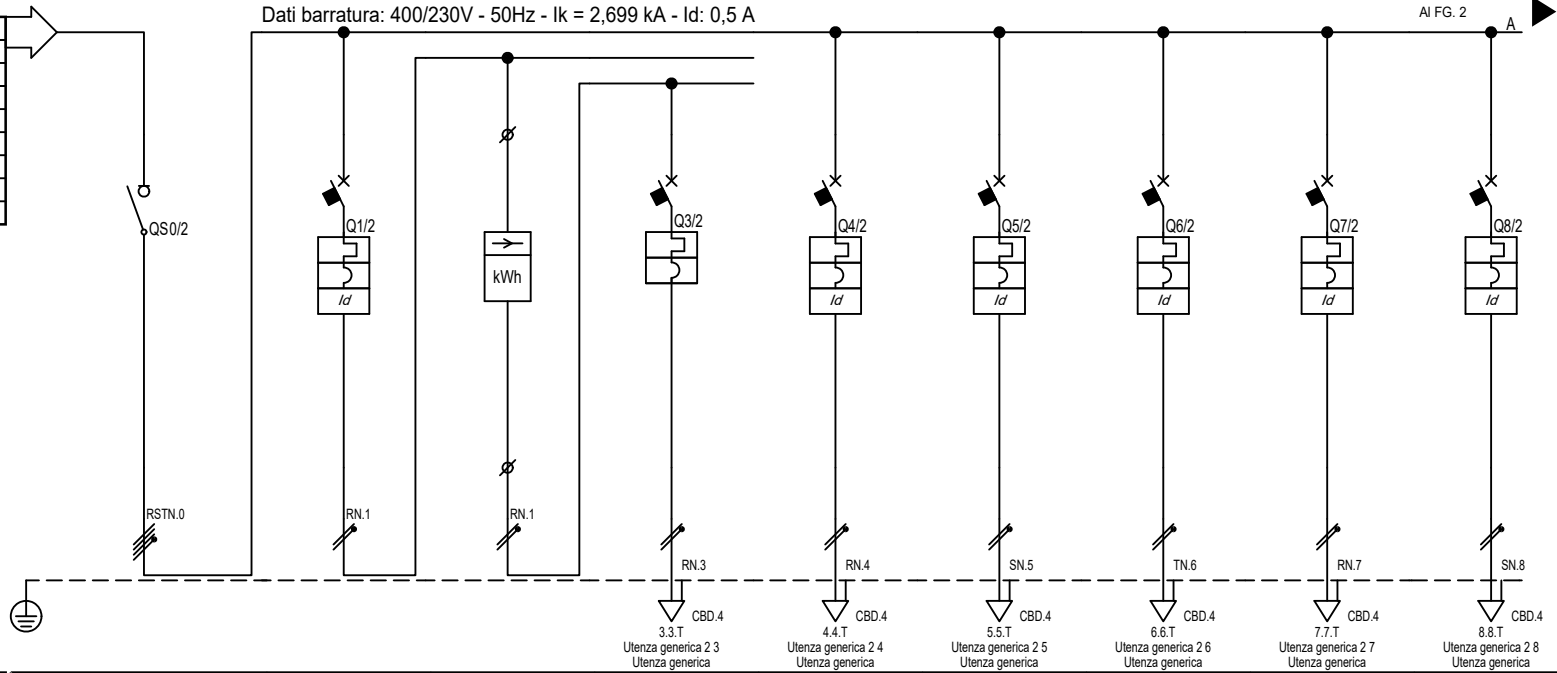
Sigla utenza		19							
Descrizione		Illuminazione Emergenza							
POTENZA CONTEMPORANEA [kW]		0							
CORRENTE (I _b) [A]		0							
CosFi		---							
COEFF. DI CONTEMPORANEITA' [%]		100							
DISTRIBUZIONE		Monofase L3+N							
PROTEZIONE	Tipo Apparecchio	Fusibile							
	Esecuzione	Modulare							
	Taglia (I _{th}) [A]	32							
	Polarità	2 x 32							
	I _n Max/Min/Reg. [A]	---/---/6							
	I _m Max/Min/Reg. [A]	---/---/15							
	Curva	gL							
P.D.I. CEI	I differenziale (I _d) [A]	---							
	EN60947-2 - I _{cu} /I _{cs} [kA]	50/0							
ACCESSORI	EN60898 - I _{cn} [kA]	0							
LINEA	Sigla cavo	FG70R							
	Sezione	1(3G1,5)							
	Posa	143/8M61_30/0,651							
	Lunghezza/L. Max [m]	30/91,074							
	C.d.T. a Valle I _b %	0,87							
Portata (I _z) [A]	15								

					COMMITTENTE Comune di Trofarello Piazza Primo Maggio, 11 10028 - Trofarello (TO)		OGGETTO QZS - Esistente Quadro Zona Spogliatoi - Esistente		FILE 17B6E_ES_01_02	
									DISEGNO ES_01	
REV DATA DESCRIZIONE DISEGNATO CONTROLLATO							NOTA		FOGLIO 2 SEGUE --	

Da Quadro:	1
Partenza:	1.4
Cavo [mm²]:	1(5G10)
Lunghezza [m]:	10
Tensione [V]:	400
Frequenza [Hz]:	50
Polarità:	Quadripolare
Tipo morsetto:	CBD.10
Numerazione morsetto:	0.0.0.0.T

Dati barratura: 400/230V - 50Hz - Ik = 2,699 kA - Id: 0,5 A

Al FG. 2



Sigla utenza		2 0	2 1	2 2	2 3	2 4	2 5	2 6	2 7	2 8
Descrizione		Sezionatore Generale	Alimentazione Impianto Fotovoltaico	Contatore Produzione Impianto Fotovoltaico	Alimentazione Inverter Fotovoltaico	Alimentazione Forza Motrice Spogliatoi SX	Alimentazione Forza Motrice Spogliatoi DX	Alimentazione Forza Motrice Locale Tecnico	Alimentazione Unità Interna PoC	Alimentazione Resistenza Bollitore
POTENZA CONTEMPORANEA [kW]		14	0	0	4,2	1,5	1,5	0,5	3,7	1,5
CORRENTE (Ib) [A]		27	0	0	18	7,217	7,217	2,406	18	7,217
CosFi		0,957	---	---	1	0,9	0,9	0,9	0,9	0,9
COEFF. DI CONTEMPORANEITA' [%]		85	100	100	100	100	100	100	100	100
DISTRIBUZIONE		Quadripolare	Monofase L1+N	Monofase L1+N	Monofase L1+N	Monofase L1+N	Monofase L2+N	Monofase L3+N	Monofase L1+N	Monofase L2+N
PROTEZIONE	Tipo Apparecchio	Sezionatore	MagnetoTermicoDiff.	No Protezione	MagnetoTermico	MagnetoTermicoDiff.	MagnetoTermicoDiff.	MagnetoTermicoDiff.	MagnetoTermicoDiff.	MagnetoTermicoDiff.
	Esecuzione	Modulare	Modulare	---	Modulare	Modulare	Modulare	Modulare	Modulare	Modulare
	Taglia (Ith) [A]	32	20	---	20	16	16	16	20	16
	Polarità	3P x 32 + N	2 x 20	---	2 x 20	2 x 16	2 x 16	2 x 16	2 x 20	2 x 16
	In Max/Min/Reg. [A]	---/---/---	---/20	---/---/---	---/20	---/16	---/16	---/16	---/20	---/16
	Im Max/Min/Reg. [A]	---/---/---	---/200	---/---/---	---/200	---/160	---/160	---/160	---/200	---/160
	Curva	C	---	---	C	C	C	C	C	C
I differenziale (Id) [A]	---	0,3 - Cl. A	---	---	0,03 - Cl. AC	0,03 - Cl. AC	0,03 - Cl. AC	0,03 - Cl. AC	0,03 - Cl. AC	0,03 - Cl. AC
P.D.I. CEI	EN60947-2 - Icu/Ics [kA]	---/---	20/15	---/---	20/15	20/15	20/15	20/15	20/15	20/15
	EN60898 - Icn [kA]	---	6	---	6	6	6	6	6	6
ACCESSORI										
LINEA	Sigla cavo	---	FG70R	FG70R	FG70R	FG70R	FG70R	FG70R	FG70R	FG70R
	Sezione	---	1(3G4)	1(3G4)	1(3G4)	1(3G4)	1(3G4)	1(3G4)	1(3G4)	1(3G4)
	Posa	---	143/2M_3A/30/0,7	143/2M_3A/30/0,7	143/2M_3A/30/0,7	143/8M61_30/0,558	143/8M61_30/0,558	143/8M61_30/0,558	143/8M61_30/0,558	143/8M61_30/0,558
	Lunghezza/L. Max [m]	---	2/23.803	2/23.801	2/33	30/100	30/100	30/311	10/35	20/100
	C.d.T. a Valle Ib %	1,17	1,17	1,17	1,42	2,05	2,05	1,46	2,04	1,78
	Portata (Iz) [A]	---	28	28	28	22	22	22	22	22

REV	DATA	DESCRIZIONE	DISEGNATO	CONTROLLATO

COMMITTENTE
Comune di Trofarello
 Piazza Primo Maggio, 11
 10028 - Trofarello (TO)

OGGETTO
QSL2
Quadro Spogliatoio Lotto 2

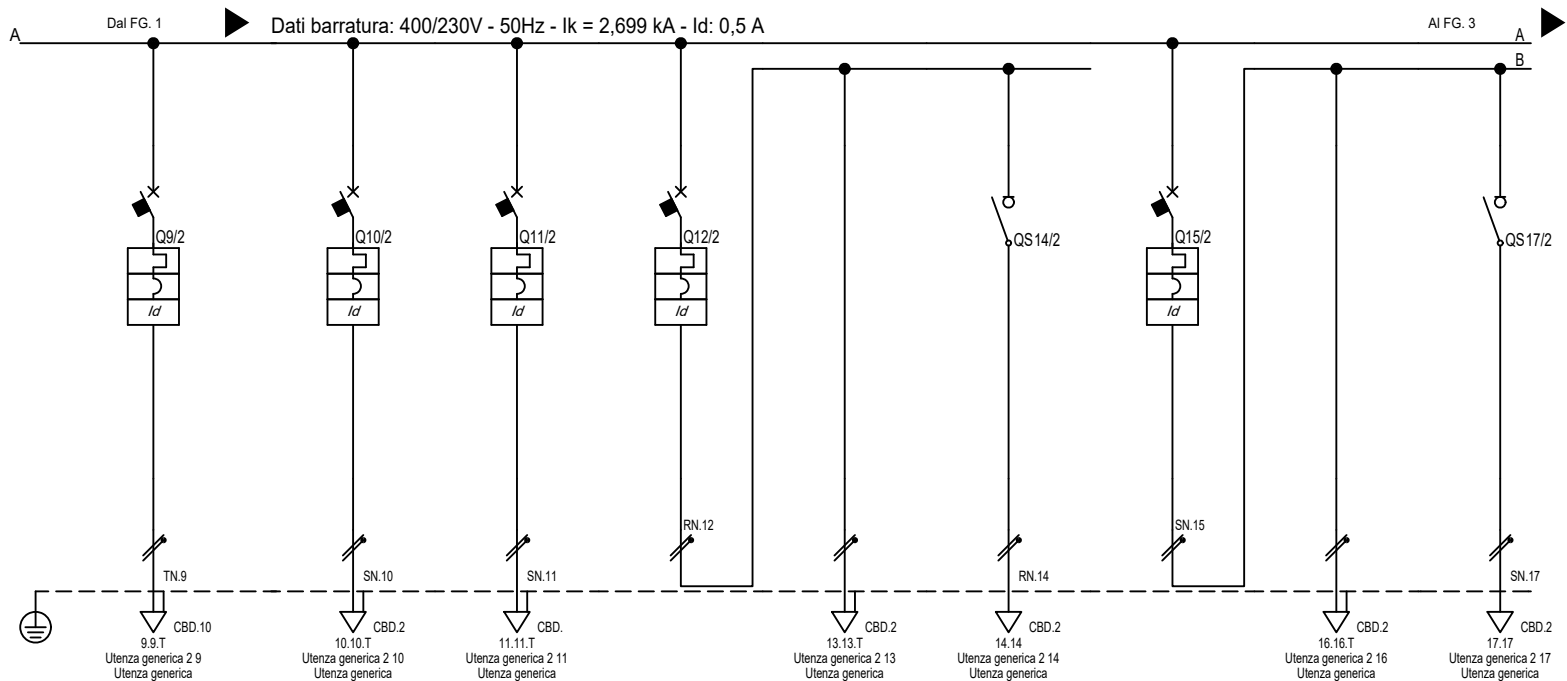
NOTA

FILE
17B6E_ES_02_01

DISEGNO
ES_02

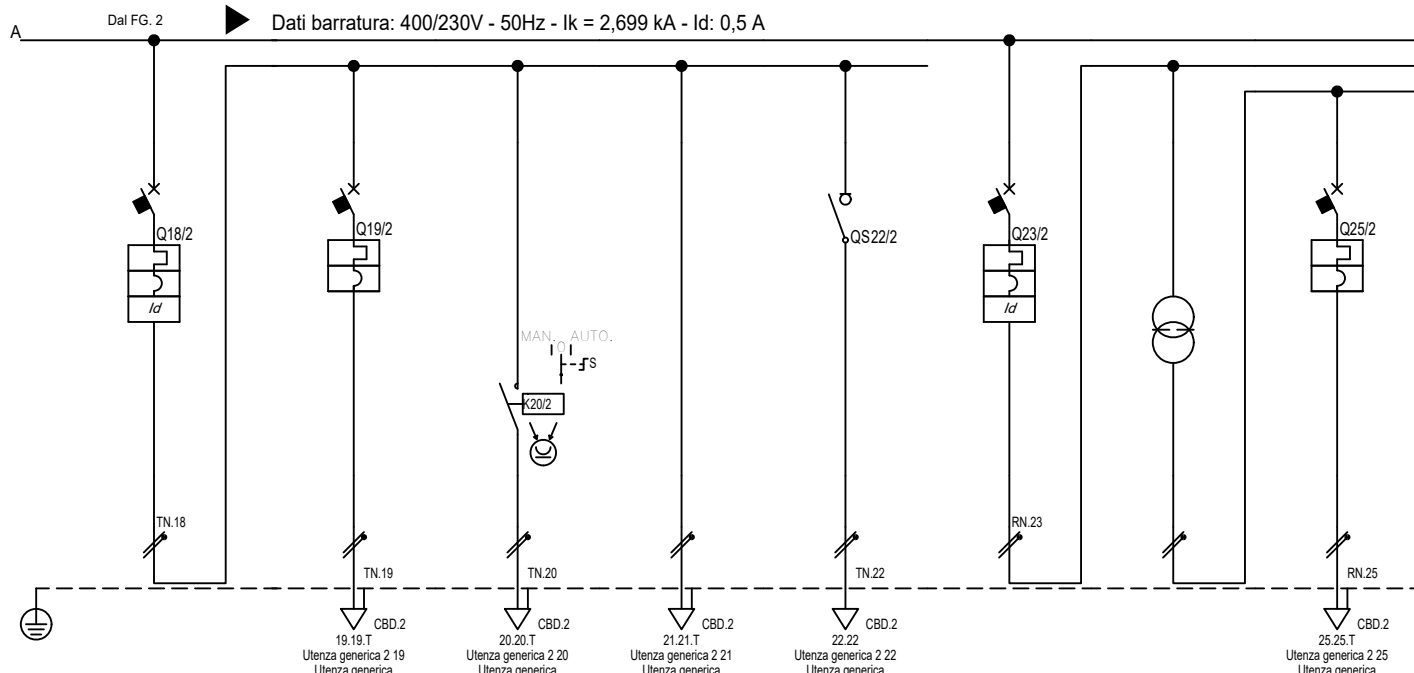
FOLLIO
 1

SEQUE
 2



Sigla utenza		2 9	2 10	2 11	2 12	2 13	2 14	2 15	2 16	2 17
Descrizione		Alimentazione Resistenza PdC	Alimentazione Produttore ACS	Riserva	Alimentazione Illuminazione Spogliatoi DX	Illuminazione Normale	Illuminazione Emergenza	Alimentazione Illuminazione Spogliatoi SX	Illuminazione Normale	Illuminazione Emergenza
POTENZA CONTEMPORANEA [kW]		6	0,22	0	0,25	0,25	0	0,25	0,25	0
CORRENTE (Ib) [A]		26	1,058	0	1,203	1,203	0	1,203	1,203	0
CosFi		1	0,9	---	0,9	0,9	---	0,9	0,9	---
COEFF. DI CONTEMPORANEITA' [%]		100	100	100	100	100	100	100	100	100
DISTRIBUZIONE		Monofase L3+N	Monofase L2+N	Monofase L2+N	Monofase L1+N	Monofase L1+N	Monofase L1+N	Monofase L2+N	Monofase L2+N	Monofase L2+N
PROTEZIONE	Tipo Apparecchio	MagnetoTermicoDiff.	MagnetoTermicoDiff.	MagnetoTermicoDiff.	MagnetoTermicoDiff.	No Protezione	Sezionatore	MagnetoTermicoDiff.	No Protezione	Sezionatore
	Esecuzione	Modulare	Modulare	Modulare	Modulare	---	Modulare	Modulare	---	Modulare
	Taglia (Ith) [A]	32	10	16	10	---	20	10	---	20
	Polarità	2 x 32	2 x 10	2 x 16	2 x 10	---	2 x 20	2 x 10	---	2 x 20
	In Max/Min/Reg. [A]	---/---/32	---/---/10	---/---/16	---/---/10	---/---/---	---/---/---	---/---/10	---/---/---	---/---/---
	Im Max/Min/Reg. [A]	---/---/320	---/---/100	---/---/160	---/---/100	---/---/---	---/---/---	---/---/100	---/---/---	---/---/---
P.D.I. CEI	Curva	C	C	C	C	---	C	---	---	---
	I differenziale (Id) [A]	0,03 - Cl. AC	0,03 - Cl. AC	0,03 - Cl. AC	0,03 - Cl. AC	---	---	0,03 - Cl. AC	---	---
	EN60947-2 - Icu/Ics [kA]	20/15	20/15	20/15	20/15	---/---	---/---	20/15	---/---	---/---
ACCESSORI	EN60898 - Icn [kA]	6	6	6	6	---	---	6	---	---
LINEA	Sigla cavo	FG7OR	FG7OR	---	---	FG7OR	FG7OR	---	FG7OR	FG7OR
	Sezione	1(3G10)	1(3G2,5)	---	---	1(3G2,5)	1(2x1,5)	---	1(3G2,5)	1(2x1,5)
	Posa	143/8M61_30/0,558	143/8M61_30/0,558	---	---	143/8M61_30/0,558	143/8M61_30/0,93	---	143/8M61_30/0,558	143/8M61_30/0,93
	Lunghezza/L. Max [m]	10/58	10/445	---/---	---/---	20/391	30/99999	---/---	20/391	30/99999
	C.d.T. a Valle Ib %	1,72	1,25	1,17	1,19	1,33	1,19	1,19	1,33	1,19
Portata (Iz) [A]	37	17	---	---	17	21	---	17	21	

COMMITTENTE					OGGETTO			FILE	
Comune di Trofarello					QSL2			17B6E_ES_02_02	
Piazza Primo Maggio, 11					Quadro Spogliatoio Lotto 2			DISEGNO ES_02	
10028 - Trofarello (TO)					NOTA			FOGLIO 2 SEGUE 3	
REV	DATA	DESCRIZIONE	DISEGNATO	CONTROLLATO					



Dati barratura: 400/230V - 50Hz - I_k = 2,699 kA - I_d = 0,5 A

Sigla utenza		2 18	2 19	2 20	2 21	2 22	2 23	2 24	2 25
Descrizione		Alimentazione Illuminazione Esterna	Alimentazione Ausiliario	Illuminazione Esterna Normale	Illuminazione Locale Tecnico	Illuminazione Emergenza	Generale Trasformatore Ausiliari	Trasformatore 230/12V	Alimentazione Allarme Disabili
POTENZA CONTEMPORANEA [kW]		0,7	0	0,2	0,5	0	0	0	0
CORRENTE (Ib) [A]		3,368	0	0,962	2,406	0	0	0	0
CosFi		0,9	---	0,9	0,9	---	---	---	---
COEFF. DI CONTEMPORANEITA' [%]		100	100	100	100	100	100	100	100
DISTRIBUZIONE		Monofase L3+N	Monofase L3+N	Monofase L3+N	Monofase L3+N	Monofase L3+N	Monofase L1+N	Monofase L1+N	Monofase L1+N
PROTEZIONE	Tipo Apparecchio	MagnetoTermicoDiff.	MagnetoTermico	Contattore	No Protezione	Sezionatore	MagnetoTermicoDiff.	No Protezione	MagnetoTermico
	Esecuzione	Modulare	Modulare	Modulare	---	Modulare	Modulare	---	Modulare
	Taglia (Ith) [A]	10	6	16	---	20	10	---	6
	Polarità	2 x 10	2 x 6	1P x 16 + N	---	2 x 20	2 x 10	---	2 x 6
	In Max/Min/Reg. [A]	---/---/10	---/---/6	---/---/---	---/---/---	---/---/---	---/---/10	---/---/---	---/---/6
	Im Max/Min/Reg. [A]	---/---/100	---/---/60	---/---/---	---/---/---	---/---/---	---/---/100	---/---/---	---/---/60
	Curva	C	C	---	---	C	---	---	C
I differenziale (I _d) [A]	0,03 - Cl AC	---	---	---	---	0,03 - Cl AC	---	---	
P.D.I. CEI	EN60947-2 - Icu/Ics [kA]	20/15	20/15	---	---	---	20/15	---	20/15
	EN60898 - Icn [kA]	6	6	---	---	---	6	---	6
ACCESSORI		---	---	---	---	---	---	TA 63VA 12V	---
LINEA	Sigla cavo	---	N07 V-K	FG7OR	FG7OR	FG7OR	---	---	FG7OR
	Sezione	---	2(1x1,5)+(1PE1,5)	1(3G2,5)	1(3G2,5)	1(2x1,5)	---	---	1(3G1,5)
	Posa	---	115/2U_430/0,8	143/8M61_30/0,558	143/8M61_30/0,558	143/8M61_30/0,93	---	---	143/8M61_30/0,558
	Lunghezza/L. Max [m]	---	0,1/92,916	20/482	20/192	30/99999	---	---	20/99999
	C.d.T. a Valle I _b %	1,22	1,22	1,34	1,51	1,22	1,17	0	0
Portata (I _z) [A]	---	14	17	17	21	---	---	13	

REV	DATA	DESCRIZIONE	DISEGNATO	CONTROLLATO

COMMITTENTE
Comune di Trofarello
 Piazza Primo Maggio, 11
 10028 - Trofarello (TO)

OGGETTO
QSL2
Quadro Spogliatoio Lotto 2

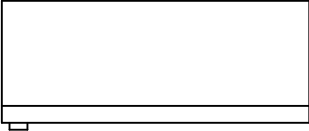
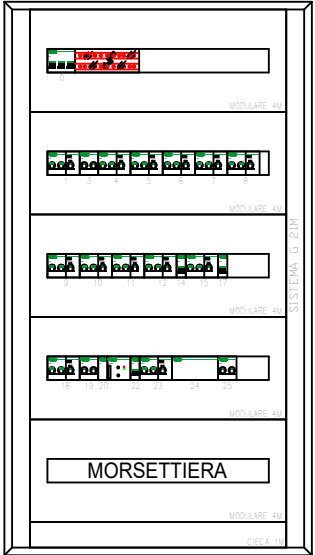
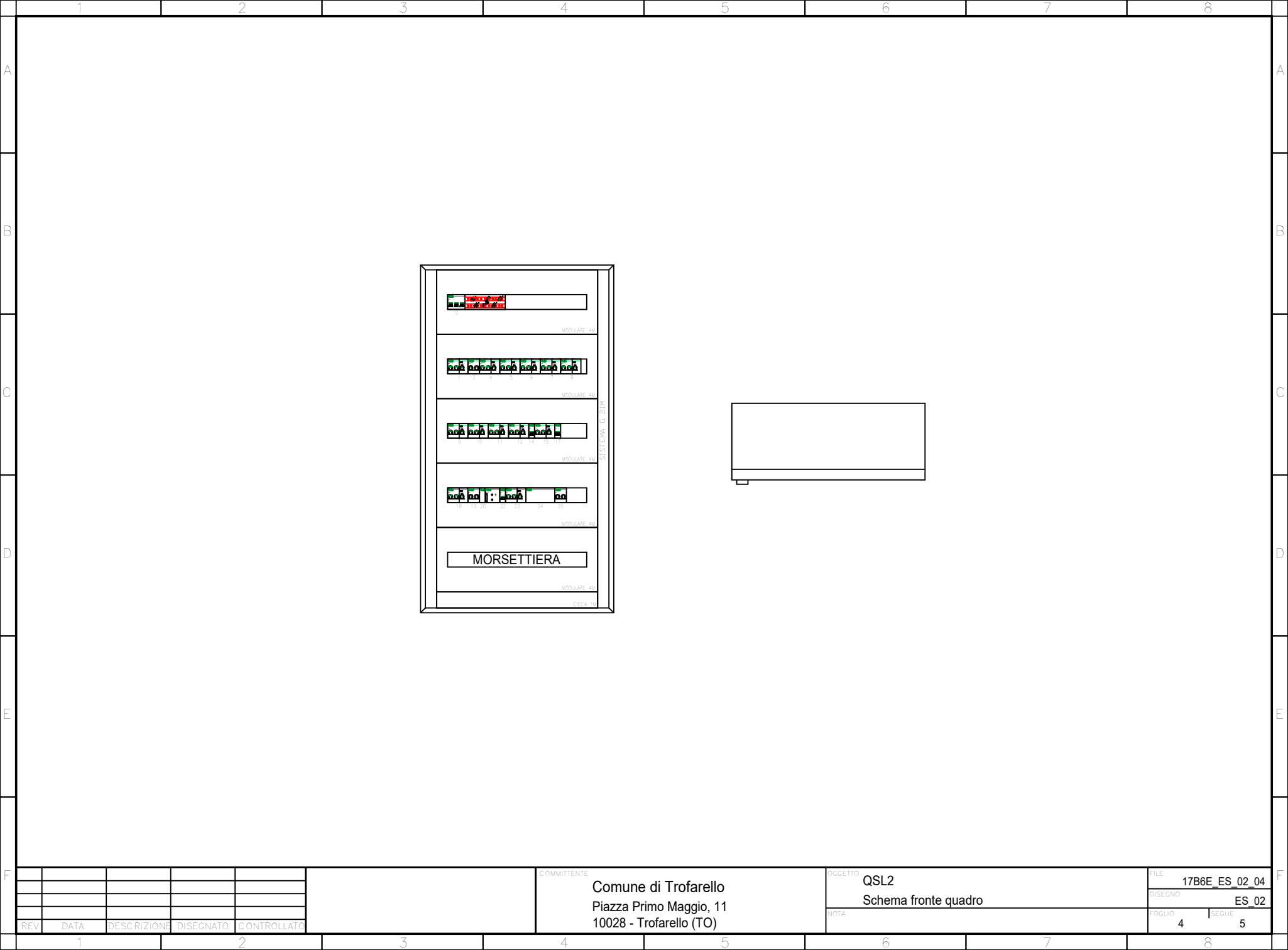
NOTA

FILE
17B6E_ES_02_03

DISEGNO
ES_02

FOGLIO
3

SEGUE
4



REV	DATA	DESCRIZIONE	DISEGNATO	CONTROLLATO

COMMITTENTE
Comune di Trofarello
 Piazza Primo Maggio, 11
 10028 - Trofarello (TO)

OGGETTO
QSL2
 Schema fronte quadro

NOTA

FILE
17B6E_ES_02_04

DISEGNO
ES_02

FOGLIO
4

SEGUE
5

MORSETTO		N. TIPO	
R	0	CBD.10	
S	0	CBD.10	
T	0	CBD.10	
N	0	CBD.10	
R3	T	CBD.10	
N3	3	CBD.4	
	T	CBD.4	
R4	4	CBD.4	
N4	4	CBD.4	
	T	CBD.4	
S5	5	CBD.4	
N5	5	CBD.4	
	T	CBD.4	
T6	6	CBD.4	
N6	6	CBD.4	
	T	CBD.4	
R7	7	CBD.4	
N7	7	CBD.4	
	T	CBD.4	
S8	8	CBD.4	
N8	8	CBD.4	
	T	CBD.4	
T9	9	CBD.10	
N9	9	CBD.10	
	T	CBD.10	
S10	10	CBD.2	
N10	10	CBD.2	
	T	CBD.2	
S11	11	CBD.	
N11	11	CBD.	
	T	CBD.	
	13	CBD.2	
	13	CBD.2	
	T	CBD.2	
R14	14	CBD.2	
N14	14	CBD.2	
	16	CBD.2	
	16	CBD.2	
	T	CBD.2	
S17	17	CBD.2	
N17	17	CBD.2	
T19	19	CBD.2	
N19	19	CBD.2	
	T	CBD.2	
T20	20	CBD.2	
N20	20	CBD.2	
	T	CBD.2	
	21	CBD.2	
	21	CBD.2	
	T	CBD.2	
T22	22	CBD.2	
N22	22	CBD.2	
R25	25	CBD.2	
N25	25	CBD.2	
	T	CBD.2	

Da Quadro 1 - Partenza 14
FGTOR 1(5G10)

Alimentazione Inverter Fotovoltaico
FGTOR 1(3G4)

Alimentazione Forza Motrice Spogliato SX
FGTOR 1(3G4)

Alimentazione Forza Motrice Spogliato DX
FGTOR 1(3G4)

Alimentazione Forza Motrice Locale Tecnico
FGTOR 1(3G4)

Alimentazione Unità Interna PnC
FGTOR 1(3G4)

Alimentazione Resistenza Bollitore
FGTOR 1(3G4)

Alimentazione Resistenza PnC
FGTOR 1(3G10)

Alimentazione Produttore ACS
FGTOR 1(3G2.5)

Riserva
-- --

Illuminazione Normale
FGTOR 1(3G2.5)

Illuminazione Emergenza
FGTOR 1(2x1.5)

Illuminazione Normale
FGTOR 1(3G2.5)

Illuminazione Emergenza
FGTOR 1(2x1.5)

Alimentazione Ausiliario
N07 VAK 2(1x1.5)+(1PE1.5)

Illuminazione Esterna Normale
FGTOR 1(3G2.5)

Illuminazione Locale Tecnico
FGTOR 1(3G2.5)

Illuminazione Emergenza
FGTOR 1(2x1.5)

Alimentazione Allarme Disabili
FGTOR 1(3G1.5)

14

23

24

25

26

27

28

29

210

211

213

214

216

217

219

220

221

222

225

REV.	DATA	DESCRIZIONE	DISEGNATO	CONTROLLATO

COMMITTENTE
Comune di Trofarello
Piazza Primo Maggio, 11
10028 - Trofarello (TO)

OGGETTO
QSL2
Schema morsettieria

NOTA

FILE	17B6E_ES_02_05
DISEGNO	ES_02
FOLGIO	5
SEGUE	-